



Elettrovalvola 2/2 vie N.C. Comando diretto

21A16K725-XV

÷

21A16K730-XV

PRESENTAZIONE:

E.V. ad azione diretta adatta all'intercettazione dei fluidi compatibili con i materiali costruttivi.

Non è richiesta una pressione minima di funzionamento. I materiali utilizzati e le prove eseguite garantiscono affidabilità e durata.

IMPIEGO: Acqua surriscaldata,
Vapore (180°C)

RACCORDI: G 1/4

BOBINE: 8W - Ø 13
 BDA - BSA 155°C (classe F)
 BDV 180°C (classe H)

**INCAPSULAMENTO E ROCCHETTO SONO REALIZZATI
CON MATERIALE VERGINE AL 100%.**

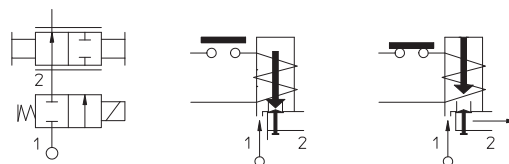
Pressione massima ammissibile (PS) 25 bar

Temperatura ambiente:

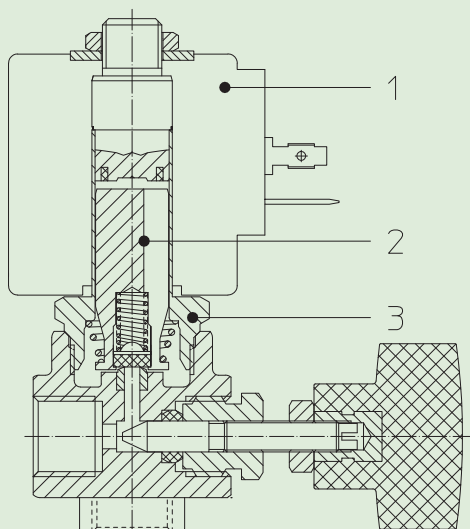
Consultare le pagine di catalogo bobine per le relative compatibilità.



Guarnizioni	Temperatura		Fluidi
T=PTFE (politetrafluoroetilene)	- 40°C	+180°C	Acqua, vapore



Raccordo ISO 228/1	Codice	Viscosità max ammissibile		Ø mm	Kv l/min	Potenza watt	Pressione		
		cSt	°E				min bar	M.O.P.D.	
								AC bar	DC bar
G 1/4	21A16KT25-XV	-	-	2,5	3,2	8	0	14	5
	21A16KT30-XV			3	4			10	4


MATERIALI:

Corpo	Ottone - UNI EN 12165 CW617N
Cannotto	Acciaio inox AISI serie 300
Nucleo fisso	Acciaio inox AISI serie 400
Nucleo mobile	Acciaio inox AISI serie 400
Anello di sfasamento	Rame - Cu 99,9%
Molla	Acciaio inox AISI serie 300
Otturatore	T=PTFE
Orificio: Sede Riportata	Acciaio inox AISI serie 300

A richiesta:

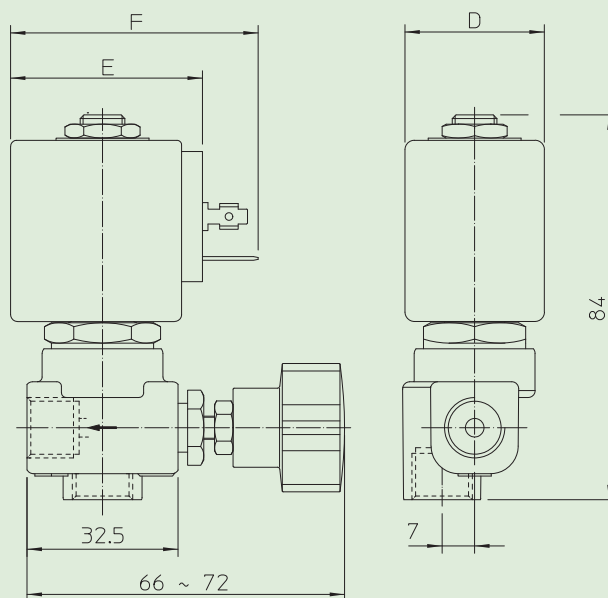
Connettore	Pg 9 o Pg 11
Conformità connettore	ISO 4400

CARATTERISTICHE:

Conformità elettriche	IEC 335
Grado di protezione	IP 65 EN 60529 (DIN 40050) con elettromagnete corredato di connettore.

PARTI DI RICAMBIO:

- | | | |
|----------------------------------|--------------------|--------------------------------|
| 1. Bobina: | Vedi elenco bobine | KIT:
KT130K730-A=2+3 |
| 2. Assieme nucleo mobile: | Cod. R450886/T | |
| 3. Assieme cannotto: | Cod. R450606 | |

DIMENSIONI:


BOBINA TIPO	POTENZA			DIMENSIONI		
	W =	Esercizio VA ~	Allo spunto VA ~	D mm	E mm	F mm
B	8	14,5	25	30	42	54