



Elettrovalvola 2/2 vie N.A. Comando diretto

21A3ZV15D
÷
21A2ZV55G

PRESENTAZIONE:

E.V. ad azione diretta adatta all'intercettazione dei fluidi compatibili con i materiali costruttivi.

Non è richiesta una pressione minima di funzionamento. I materiali utilizzati e le prove eseguite garantiscono affidabilità e durata.

IMPIEGO: Automazione
Riscaldamento

RACCORDI: G 1/8 - G 1/4

BOBINE:

8W - Ø 13	
BDA - BSA	155°C (classe F)
BDV	180°C (classe H)
12W - Ø 13	
UDA	155°C (classe F)
14W - Ø 13	
GDH - GDV	180°C (classe H)

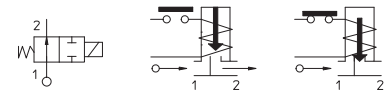
**INCAPSULAMENTO E ROCCHETTO SONO REALIZZATI
CON MATERIALE VERGINE AL 100%.**



Guarnizioni	Temperatura		Fluidi
V=FKM (elastomero fluorurato)	- 10°C	+140°C	Olii leggeri (2°E), benzina gasolio, olii combustibili (7°E)
B=NBR (nitrile)	- 10°C	+ 90°C	Acqua, aria, gas inerti

Pressione massima ammissibile (PS) 40 bar
Temperatura ambiente:
Consultare le pagine di catalogo bobine per le relative compatibilità.

Per tenute diverse dal FKM sostituire la lettera "V" con le lettere corrispondenti alle altre tenute. Es. 21A3ZB20D.



Raccordo ISO 228/1	Codice	Viscosità max ammissibile		Ø mm	Kv l/min	Potenza watt	Pressione				
		cSt	°E				min bar	M.O.P.D. AC bar DC bar			
G 1/8	21A3ZV15D	12	~ 2	1,5	1,4	8	0	25	25		
	21A3ZV20D	37	~ 5	2	2			20	20		
	21A3ZV20G					12		30	30		
	21A3ZV25D	53	~ 7	2,5	3,2	14		14	14	14	
	21A3ZV25G					8		17	17		
	21A3ZV30D			3	4	8		10	10		
	21A3ZV30G							12	15	15	
	21A3ZV45D					4,5		6,5	8	4	4
	21A3ZV45G								12	6	-
	G 1/4	21A2ZV15D	12	~ 2	1,5	1,4		8	0	25	25
21A2ZV20D		37	~ 5	2	2	20	20				
21A2ZV20G						12	30	30			
21A2ZV25D		53	~ 7	2,5	3,2	8	14	14			
21A2ZV25G						12	17	17			
21A2ZV30D				3	4	8	10	10			
21A2ZV30G							12	15		15	
21A2ZV45D						4,5	6,5	8		4	4
21A2ZV45G								12		6	-
21A2ZV55D		5,5	9	8	2,5	2,5					
21A2ZV55G					12	3,5	-				

Nota Disponibili anche con corpo in ottone senza piombo.

La "ODE" si riserva il diritto di apportare modifiche tecniche ed estetiche senza obbligo di preavviso.

MATERIALI:

Corpo Ottone - UNI EN 12165 CW617N
Cannotto Acciaio inox AISI serie 300
Nucleo fisso Acciaio inox AISI serie 400
Nucleo mobile Acciaio inox AISI serie 400
Anello di sfasamento Rame - Cu 99,9%
Molla Acciaio inox AISI serie 300
Otturatore Standard: V=FKM
 A richiesta: B=NBR

Orificio:
 ≤ 3 mm **Sede Riportata** Acciaio inox AISI serie 300
 > 3 mm Ottone - UNI EN 12165 CW617N

A richiesta:
Connettore Pg 9 o Pg 11
Conformità connettore ISO 4400

CARATTERISTICHE:

Conformità elettriche IEC 335
Grado di protezione IP 65 EN 60529 (DIN 40050)
 con elettromagnete corredato di connettore.

PARTI DI RICAMBIO:

1. Bobina:
 Vedi elenco bobine

2. Assieme portaguarnizione:
 Per orificio ≤ 3 mm
 8W Cod. R450788/V
 12W - 14W
 Cod. R450788/V14

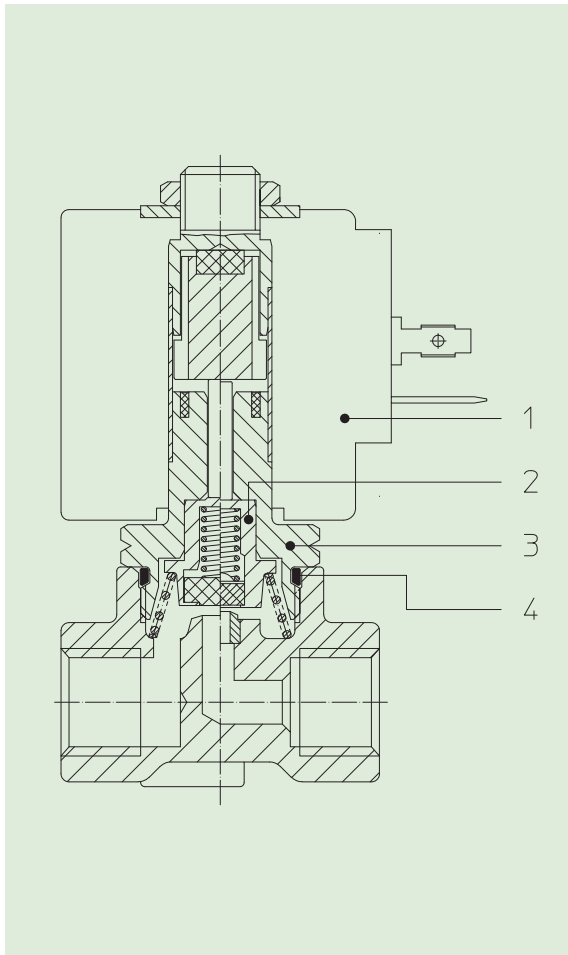
Per orificio > 3 mm
 8W Cod. R450786/V
 12W - 14W
 Cod. R450786/V14

3. Assieme cannotto senza guarnizione:
 Cod. R450573

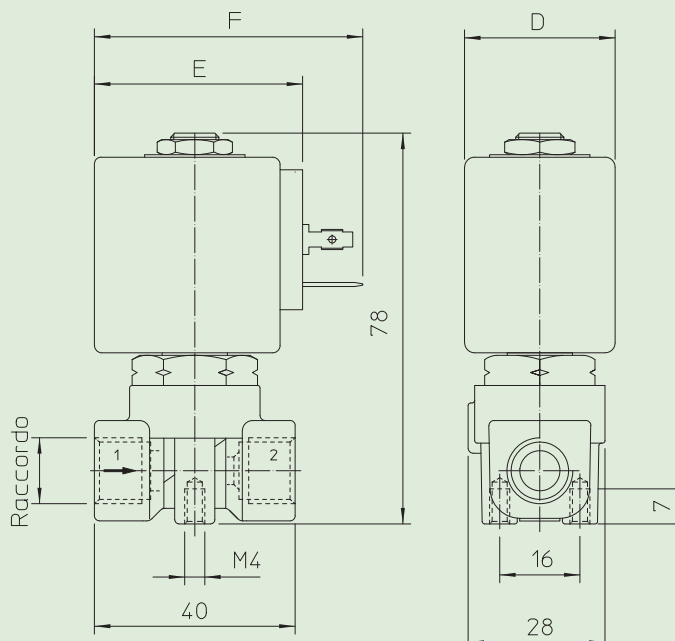
4. Guarnizione O-Ring:
 Cod. R990000/V

KIT:

Orificio ≤ 3 mm
 8W
 KT130ZV30-F=2+3+4
 12W - 14W
 KT130ZV30-G=2+3+4
 Orificio > 3 mm
 8W
 KT130ZV55-F=2+3+4
 12W - 14W
 KT130ZV55-G=2+3+4



DIMENSIONI:



Tipo	Raccordo ISO 228/1
21A3ZV	G 1/8
21A2ZV	G 1/4

BOBINA TIPO	POTENZA			DIMENSIONI		
	W	Esercizio VA ~	Allo spunto VA ~	D mm	E mm	F mm
B	8	14,5	25	30	42	54
U	12	23	35	36	48	60
G	14	27	43	52	55	67